

# Информационный бюллетень

чемпионата и первенства по спортивному ориентированию на лыжах  
Нижегородской области и чемпионата и первенства Арзамасского  
района Нижегородской области 28-30 января 2017 года



## Организаторы:

- федерация спортивного ориентирования Нижегородской области
- отдел физической культуры и спорта администрации Арзамасского района
- отдел культуры администрации Шатковского муниципального района.

## Контакты:

Главный судья Шестаков Павел Викторович

Электронная почта [orientoevent@gmail.com](mailto:orientoevent@gmail.com)

Федерация спортивного ориентирования Нижегородской области  
[www.orienteeing.nn.ru](http://www.orienteeing.nn.ru)

Группа в контакте <https://vk.com/orientnino>

Контактный телефон: Шестаков П.В. 89159552086

## Дата и место проведения:

28-30 января 2017 года

Центр соревнований: ДОЛ Кипячий ключ Шатковского района  
Нижегородской области

## Программа соревнований:

**28 января (суббота)** – ДОЛ Кипячий Ключ р.п.Шатки

Лыжная гонка – Маркированная трасса 0830203811Я ЧиП Нижегородской  
области, Открытый ЧиП Шатковского района

10.30-12.30 мандатная комиссия

13.30- старт первых участников

16.00- Подведение итогов, награждение

**29 января (воскресенье)**- Лыжная база «Улитка» д. Березовка

Лыжная гонка –классика 0830203811Я ЧиП Нижегородской области

Открытый ЧиП Арзамасского района

09.00-10.00 мандатная комиссия

10.30 старт первых участников

12.45 подведение итогов, награждение

**30 января (понедельник)** – Лыжная база «Улитка» д.Березовка

Лыжная гонка –спринт ЧиП Арзамасского района

10.00-11.00 мандатная комиссия

11.30 страт первых участников

13.00 подведение итогов, награждение

### **Участники соревнований:**

К соревнованиям допускаются спортсмены по следующим возрастным группам:

Мужчины (**М**), женщины (**Ж**), 1999 г. рождения и старше;

юноши до 18 лет (**М17**), девушки до 18 лет (**Ж17**), 2000-2002 г. рождения

мальчики до 15 лет (**М14**), девочки до 15 лет (**Ж14**), 2003-2005 г. рождения;

мальчики до 13 лет (**М12**), девочки до 13 лет (**Ж12**), 2005-2007 г. рождения;

мужчины среднего и пожилого возраста **М40, М50 и М60**, женщины

среднего и пожилого возраста **Ж40, Ж50 и Ж60**, 1977 г.р. и старше, 1967 г.р.

и старше, 1957 г.р. и старше соответственно.

Юниоры и юниорки 1997-1999 г.р допускаются к участию в в ЧиП Нижегородской области соревнованиях по группам М и Ж только при наличии специального медицинского допуска

Мальчики и девочки 2005 г.р и квалификацией не ниже 2 юношеского разряда допускаются к участию в ЧиП Нижегородской области по группам МЖ14 только при наличии специального медицинского допуска.

Ответственность за безопасность и сохранность жизни несовершеннолетних участников в пути и во время проведения соревнований возлагается на тренеров и представителей команд.

### **Заявки:**

Предварительны заявки необходимо подать до 25 января 2017 года через он-лайн систему SI-Entry [http://sportident.ru/entry/event\\_info.php?id=1149](http://sportident.ru/entry/event_info.php?id=1149)

**Участники ЧиП Нижегородской области** либо их представители не менее чем за час до начала соревнований должны предоставить в судейскую коллегию

- Именные заявки с визой врача, заверенные руководителем местной администрации в области физической культуры и спорта
- паспорт(свидетельство о рождении)
- зачетную квалификационную книжку
- специальный медицинский допуск для участия спортсменов 2005г.р по группам Мальчики и Девочки до 15 лет, 1997-1999 г.р. по группам Мужчины и Женщины
- страховой полис обязательного медицинского страхования
- полис страхования жизни и здоровья от несчастных случаев.

**Иногородние участники и участники, не предоставившие все необходимые документы для участия в ЧиП Нижегородской области участвуют в открытых ЧиП Шатковского и Арзамасского районов.**

#### **Финансовые условия участия в соревнованиях:**

- Дети до 18 лет – 60 руб в день
  - Студенты очных отделений, пенсионеры по возрасту – 200 руб в день (льгота предоставляется при предъявлении студенческого билета и пенсионного удостоверения)
  - Взрослые спортсмены – 250 руб. в день
- Аренда чипа электронной отметки 50 руб. день.

#### **Размещение участников:**

Размещение участников и центр соревнований 28 января - санаторно-оздоровительный комплекс «Кипячий ключ» <http://kk52.ru/recreation/>  
Администрация комплекса установила специальные цены для участников соревнований: размещение 500 рублей сут/чел , трехразовое питание 550 рублей сут/чел.

Бронирование номеров по тел. +7(83190)42030 +7(908)7426000 [info@kk52.ru](mailto:info@kk52.ru)

#### **Транспорт:**

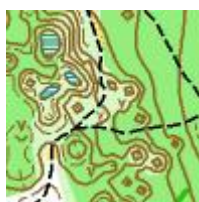
1. ЖД ближайшая станция от центра соревнований «Шатки» 4км. и «Арзамас» 25 км. Имеется прямое железнодорожное сообщение с Москвой , Нижним Новгородом и другими городами России. Подробности на <http://pass.rzd.ru/>
2. Автобусы в Шатки отправляются с автостанции Щербинки Н.Новгорода, подробности на сайте автовокзала <http://avtovokzal52.ru/raspisanie/>
3. Электрички  
Ниже приведено оптимальное для участников расписание электричек  
28 января Н.Новгород- Арзамас1 06.50-09.45  
29 января Арзамас2- Н.Новгород 14.04- 16.56  
30 января Арзамас2- Н.Новгород 16.23-19.40  
Подробное расписание на <http://pass.rzd.ru/>
4. Аренда микроавтобуса Газель (13 мест). Водитель Анатолий тел 89101042914 (стоимость проезда Арзамас-Кипячий Ключ 1500 руб за машину).
5. Сайт попутчиков <https://www.blablacar.ru/>
6. 29 и 30 января по предварительным заявкам будет организована доставка участников из Кипячего Ключа ив Березовку и обратно. Стоимость проезда 170 рублей с человека в сутки за проезд туда обратно. Предварительную заявку необходимо отправить до 25 января на почту [orientoevent@gmail.com](mailto:orientoevent@gmail.com)

Оплату проезда необходимо произвести 28 января при прохождении мандатной комиссии.

### **Карта и местность, система отметки:**

Система отметки SportIdent

**28 января (Кипячий Ключ).** Карта подготовлена в ноябре 2016 года. Соревнования в данном районе проводятся впервые. Местность представлена склоном с большим количеством карстовых воронок и болот. Используется летний вариант карты. Масштаб карты 1:5000 Автор карты Екишев М.

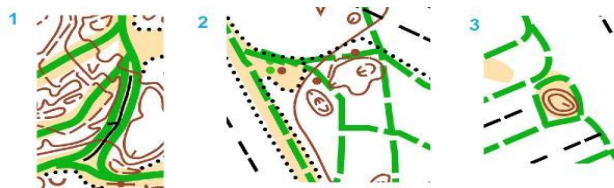


**29-30 января (д. Березовка, ЛБ «Улитка»).**

Карта подготовлена в ноябре 2015 года. Масштаб карты 1:5000 Автор карты Шестаков П.

Район соревнований представлен тремя типами местности.

1. Зброшенный карьер с хаотичными формами рельефа, глубокими ямами и резкими перепадами высот. В данном карьере сейчас проложена лыжегоночная трасса. Опасность представляют крутые спуски и подъемы.
2. Чистый березовый лес с небольшими карстовыми ямами.
3. Сосновые посадки в котором по просекам также проложена лыжегоночная трасса.



## Схема района соревнований

